

Meerkat Systems es una empresa 100% Mexicana dedicada a satisfacer las necesidades del cliente, el objetivo es brindar servicios estables, confiables y adaptables según las necesidades que se vayan presentando.

Contamos con más de 8 Años de experiencia exitosa en el Desarrollo de “*Localización Satelital y 30 años desarrollando Sistemas para Transporte de Carga*”. Siempre con la Firme Intención de cubrir los requerimientos en cuanto al servicio de calidad e introducción de nuevas tecnologías.

Nuestro Equipo de Profesionales cuenta con una gran experiencia en las áreas de Ingeniería, software, ensamble así como de comercialización y ventas.

## MISIÓN:

Ofrecer las mejores alternativas tecnológicas para la localización satelital con la más alta calidad En el servicio, para garantizar la seguridad y bienestar de nuestros clientes.

## VISIÓN:

Ser la empresa líder en localización satelital, reconocida por sus altos estándares de calidad en el servicio, garantizando en todo momento una pronta respuesta a las necesidades de todos nuestros clientes y siempre con el mejor equipo, precio y calidad.

## VALORES:

**Compromiso:** Con nuestros clientes para ofrecerles un servicio de la mejor calidad.

**Responsabilidad:** De utilizar lo mejor de nuestros talentos y disposición de servicio en nuestras actividades.

**Honestidad:** En cada una de nuestras decisiones

**Confianza:** En nuestras capacidades, en el apoyo mutuo y en el logro de nuestras metas.



**MEERHAT**<sup>MR</sup>  
systems



## ¿Qué nos hace diferentes de la competencia ?

### Sólo nosotros otorgamos a nuestros clientes:

✘ Dominio total de la tecnología. Nuestros clientes controlan y administran su propia cuenta de rastreo.

✘ **Cobertura Nacional e Internacional** (Sin caídas de señal).

✘ Reducción de tiempos muertos, viajes y km innecesarios.

✘ Incremento de productividad y satisfacción del cliente.

✘ Disminución en las primas del seguro.

✘ Apoyo en recuperación de unidades y mercancías robadas.

✘ Botón de pánico y paro de motor a distancia.

### Beneficios al contratar nuestros servicios de localización:

✘ Reducción de gastos en mantenimiento y combustible.

✘ Incremento en la productividad de su personal en campo.

✘ Fomentación de un manejo seguro

✘ Soporte las 24 horas del día, atención personalizada.

✘ Apoyo en bloqueo y desbloqueo de motor.

✘ Plataforma propia para un monitoreo especializado.



**Transportes de  
Carga  
y Remolques**



**Flotillas  
y Refrigerados**



**Unidades de  
reparto  
y cajas secas**

# FUNCIONALIDADES DE LA PLATAFORMA MEERKAT SYSTEMS



## SENSORES

- ✘- Aperturas de puertas
- ✘- Enganche y desenganche de remolque
- ✘- Encendido de motor
- ✘- Botón de Pánico
- ✘- Combustible
- ✘- Mensajes por correo
- ✘- Sensor de temperatura



## REPORTES

- ✘- Detallado de Visita
- ✘- De kilometrajes
- ✘- De sensores
- ✘- De horarios de uso
- ✘- Velocidades
- ✘- Paradas



## COMANDOS

- ✘- Apagado de Motor
- ✘- Encendido de motor
- ✘- Activar alarma/claxón
- ✘- etc.



**MEERHAT**<sup>MR</sup>  
systems



## CONTROL TOTAL



### Administración.

Por medio de información histórica y estadística le permite administrar sus vehículos de trabajo, reparto o transporte de carga, o teniendo información valiosa para optimizar al máximo los recursos de su empresa.



### Ahorro.

Mediante la planeación eficiente de sus rutas, obtenga importantes ahorros por conceptos de combustible, mantenimientos, tiempos muertos y mas le ayudamos a lograr la máxima satisfacción de sus clientes e incrementar sus ganancias.



### Control.

Mediante la generación de alertas automáticas y en tiempo real, le permite controlar eficientemente la operación de sus unidades ; evitando las perdida derivadas del mal uso por parte de los operadores



## LOCALIZACION SATELITAL

1. Datos precisos de la ubicación de su vehículo.
2. Salida y entrada de geocercas.
3. Muestra sentido de movimiento y velocidad en el momento
4. Herramienta para búsqueda de domicilios
5. Bloqueo y desbloqueo de Motor con un solo clic
6. Geocercas y alarmas por e-mail y SMS configurables



## DEPARTAMENTO DE SEGUIMIENTO:

- Contamos actualmente con un equipo de monitoreo las 24 horas especializado para atender los siguientes eventos
1. Botón de Pánico.
  2. Desconexión de Corriente.
  3. Apertura de puertas
  4. Alerta de enganche y desenganche de remolque
  5. Verificación del equipo funcionando al 100%.



## SISTEMAS ADMINISTRATIVOS PARA TRANSPORTE DE CARGA:

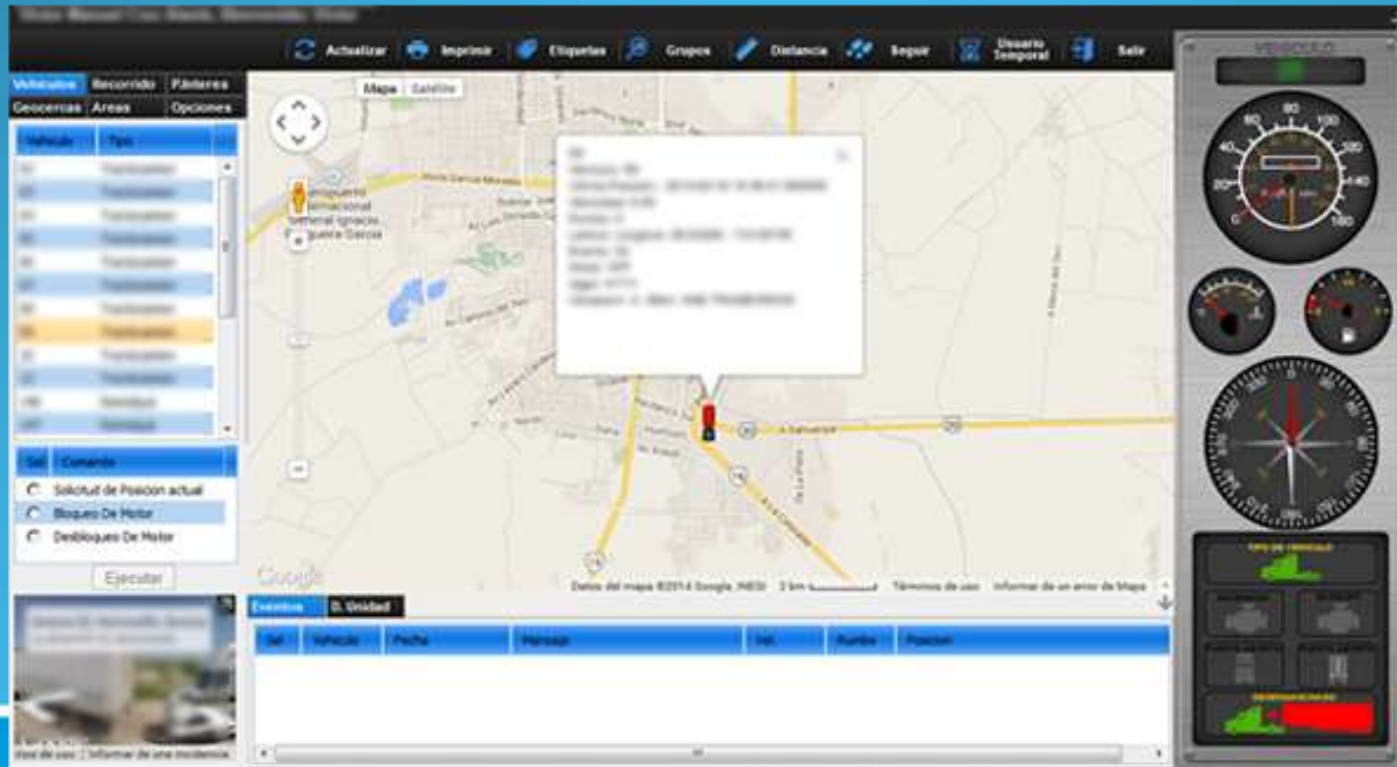
1. Documentación y facturación.
2. Control de guías.
3. Contabilidad.x
4. Bancos.
5. Nominas.
6. Control de Diesel.
7. Administración de patios.
8. Liquidación a operdores.

## Localización en tiempo real:

1. Filtros por ruta, ID o por grupos
2. Solo visualiza los vehículos seleccionados en mapa
3. Muestra sentido de movimiento y velocidad en el momento
4. Herramienta para búsqueda de domicilios
5. Bloqueo y desbloqueo de Motor
6. Geocercas y alarmas por e-mail y SMS configurables

## Reportes de posiciones:

1. Datos precisos de la ubicación del vehículo
2. Salida y entrada de geocercas
3. Hora programada de llegada
4. Trayecto de la ruta recorrida
5. Velocidad de la unidad
6. Reportes de recorrido por unidad



The screenshot displays the MEERHAT tracking software interface. At the top, there are navigation icons for 'Actualizar', 'Imprimir', 'Etiquetas', 'Grupos', 'Distancia', 'Seguir', 'Desarrollo Temporal', and 'Salir'. Below this is a menu bar with 'Vehiculos', 'Recorrido', and 'Pantallas'. The main area is a map showing a vehicle's current location and a planned route. A pop-up window is visible over the map. On the left, there is a table listing vehicles with columns for 'Vehiculo' and 'Tipo'. Below the table are control buttons for 'Comando', 'Silencio de Posicion actual', 'Bloqueo De Motor', and 'Desbloqueo De Motor'. At the bottom, there is a table for 'Eventos' with columns for 'Vehiculo', 'Fecha', 'Mensaje', 'Vel.', 'Rumbo', and 'Posicion'. On the right side, there is a dashboard with a speedometer, two smaller gauges, a compass, and a small map showing the vehicle's location relative to a geofence.

## HISTORIAL DETALLADO DE UN RECORRIDO



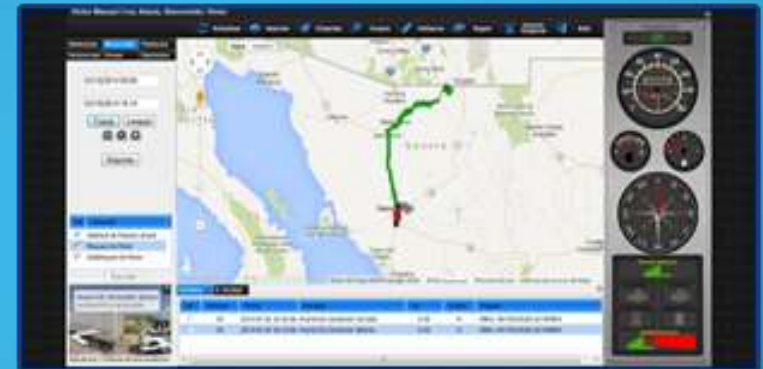
REPORTE DE POSICIONES ENTRE TAYOTA MEXICO Y TAYOTA MEXICO

Numero del Vehiculo: TAYOTA MEXICO TAYOTA

Numero del Sistema: 00

Fecha	Hora	Latitud	Longitud	Altitud	Velocidad	Accion	Estado
2010-01-01 00:00:00	00:00:00	19.432688	-99.133200	2245	0.0	Inicio de Viaje	Activo
2010-01-01 00:00:05	00:00:05	19.432688	-99.133200	2245	0.0		Activo
2010-01-01 00:00:10	00:00:10	19.432688	-99.133200	2245	0.0		Activo
2010-01-01 00:00:15	00:00:15	19.432688	-99.133200	2245	0.0		Activo
2010-01-01 00:00:20	00:00:20	19.432688	-99.133200	2245	0.0		Activo
2010-01-01 00:00:25	00:00:25	19.432688	-99.133200	2245	0.0		Activo
2010-01-01 00:00:30	00:00:30	19.432688	-99.133200	2245	0.0		Activo
2010-01-01 00:00:35	00:00:35	19.432688	-99.133200	2245	0.0		Activo
2010-01-01 00:00:40	00:00:40	19.432688	-99.133200	2245	0.0		Activo
2010-01-01 00:00:45	00:00:45	19.432688	-99.133200	2245	0.0		Activo
2010-01-01 00:00:50	00:00:50	19.432688	-99.133200	2245	0.0		Activo
2010-01-01 00:00:55	00:00:55	19.432688	-99.133200	2245	0.0		Activo
2010-01-01 00:01:00	00:01:00	19.432688	-99.133200	2245	0.0	Fin de Viaje	Activo

## HISTORIAL DE UN RECORRIDO EN EL MAPA



## POSICIÓN CON VISTA SATELITAL



## POSICIÓN CON VISTA A NIVEL CALLE





QUEDAMOS A SUS ÓRDENES PARA CUALQUIER DUDA O ACLARACIÓN  
Y ESPERAMOS SE LA MEJOR OPCIÓN PARA SU NEGOCIO.



**ANDRÉS GARCIA ESPINOSA**  
GERENTE DE PLANEACIÓN Y DESARROLLO

**MEERKAT SYSTEMS, S.A DE C.V.**  
E-MAIL: [andres.garcia@mksmexico.com](mailto:andres.garcia@mksmexico.com)  
MÓVIL: 044 811 212 3097  
NEXTEL ID: 52\*20119\*206  
NEXTEL MÓVIL: 01 (81) 80 33 91 80